

szkic orientacji skala 1: 10 000

MAPA SYTUACYJNO – WYSOKOŚCIOWA DO CELÓW PROJEKTOWYCH

skala 1: 500

Układ współrzędnych „prostokątnych płaskich: „ 2000/6 ”
Poziom odniesienia – Kronsztadt 60

Mapę wykonano na podstawie mapy numerycznej miasta Kutno, arkusz nr 6.173.32.04.1.1 oraz pomiaru własnego.

Przebieg granic działek, konturów klasyfikacyjnych oraz użytków wprowadzono na podstawie danych z ewidencji gruntów i budynków.

Wykonano w Pracowni Usług Geodezyjnych
VITAMIS s.c.
Marek Błaszczyk, Andrzej Nowocin, Jarosław Miskiewicz
99 – 301 Kutno, ul. Grunwaldzka 19A
tel./fax. (24) 254-64-68

Sporządziła: mgr inż. Iwona Antczak-Czyżewska
Kierownik prac: mgr inż. Andrzej Nowocin
upr. geod. nr 8570

OBIEKT: woj. łódzkie,
pow. kutnowski,
m. Kutno, ulice: Staszica, Długosza
jednostka ewidencyjna: Miasto Kutno – 100201_1
obręb ewidencyjny: Śródmieście – 100201_1.0005

Zgłoszenie nr: GK: 6642. 224. 2015

UWAGA:
Nie wklucza się istnienia w terenie innych przewodów, o których brak informacji wynika z zaszczytów historycznych lub niedopełnienia przepisów zgłoszenia do inwentaryzacji.

Mapa do celów projektowych została wykonana bez ustalenia, czy w granicach działek ewidencyjnych w zakresie aktualizacji gruntu zostały obciążone służebnościami gruntowymi.
Mapa aktualna na dzień: 27. 04. 2015 r.

Mapę sporządzono dnia 12. 05. 2015 r.

Oświadczam się, że niniejszy dokument został opracowany w wyniku prac geodezyjnych i kartograficznych, których rezultaty z wiarą operat techniczny wpisany do ewidencji materiałów geodezyjnego zasobu geodezyjnego i kartograficznego

Organ prowadzący państwowy zasób geodezyjny i kartograficzny: Prezydent Miasta Kutno

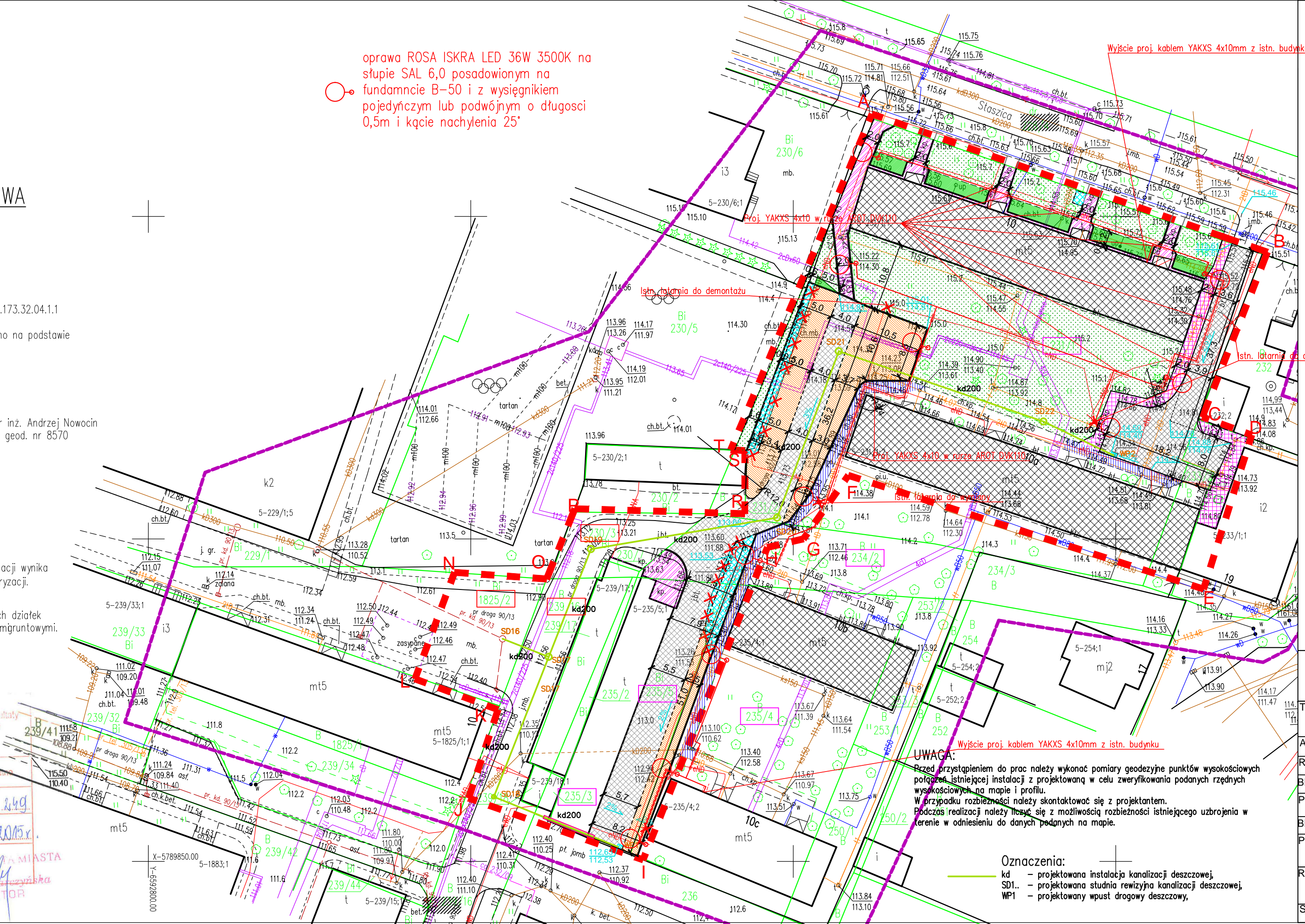
Identyfikator ewidencyjny materiału zasobu - operatu technicznego: P.100201 1.20 15. 249

Data wpisania operatu technicznego do ewidencji materiałów zasobu: Kutno, 15.05.2015 r.

Imię, nazwisko i podpis osoby reprezentującej organ: MGR INŻ. MACIEJ CHAŁADAJ

INSPEKTOR

oprawa ROSA ISKRA LED 36W 3500K na słupie SAL 6,0 posadowionym na fundamencie B-50 i z wysięgnikiem pojedynczym lub podwójnym o długości 0,5m i kącie nachylenia 25°



UWAGA:
Przed przystąpieniem do prac należy wykonać pomiary geodezyjne punktów wysokościowych położenia istniejącej instalacji z projektowaną w celu zweryfikowania podanych rzędnych wysokościowych na mapie i profilu.
W przypadku rozbieżności należy skontaktować się z projektantem.
Podczas realizacji należy liczyć się z możliwością rozbieżności istniejącego uzbrojenia w terenie w odniesieniu do danych podanych na mapie.

Oznaczenia:
kd – projektowana instalacja kanalizacji deszczowej,
SD1.. – projektowana studnia rewizyjna kanalizacji deszczowej,
WP1 – projektowany wpust drogowy deszczowy,

- LEGENDA:**
- A-B-C-...-A**
- ZAKRES PROJEKTOWANEJ INWESTYCJI
 - WYBURZANE I LIKWIDACJE
 - PROGI ZWALNIAJĄCE
 - PROJEKTOWANE KRAWĘŻNIKI
 - ISTNIEJĄCE BUDYNKI
 - NAWIERZCHNIA UTWARDZONA Z TRYLINKI PRZEZNACZONA DO REMONTU, OBEJMUJĄCY ZDJĘCIE ISTNIEJĄCEJ NAWIERZCHNI I POŁOŻENIE NOWEJ KOSTKI BET. WRAZ Z WARSTWAMI PODBUDOWY PODBUDOWY ORAZ REGULACJĘ SPADKÓW TERENU
 - PROJEKTOWANA NAWIERZCHNIA UTWARDZONA Z KOSTKI BET.
 - ISTNIEJĄCY CHODNIK Z PŁYT BETONOWYCH PRZEZNACZONY DO REMONTU OBEJMUJĄCY ZDJĘCIE PŁYT BETONOWYCH I POŁOŻENIE NOWEJ KOSTKI BET. WRAZ Z WARSTWAMI PODBUDOWY I NIWELACJĄ SPADKÓW TERENU
 - ISTNIEJĄCY CHODNIK Z KOSTKI BETONOWEJ PRZEZNACZONY DO REMONTU OBEJMUJĄCY PRZEŁOŻENIE ISTNIEJĄCEJ KOSTKI WRAZ Z NIWELACJĄ SPADKÓW TERENU I KOREKTĄ GEOMETRII
 - NAWIERZCHNIA UTWARDZONA Z TRYLINKI PRZEZNACZONA DO REMONTU, OBEJMUJĄCY ZDJĘCIE ISTNIEJĄCEJ NAWIERZCHNI I POŁOŻENIE NOWEJ KOSTKI BET. WRAZ Z WARSTWAMI PODBUDOWY PODBUDOWY ORAZ REGULACJĘ SPADKÓW TERENU
 - ISTNIEJĄCA NAWIERZCHNIA UTWARDZONA KTÓRA MOŻE ZOSTAĆ NARUSZONA PRZY REMONCIE TRYLINKI I REGULACJI POZIOMÓW PŁASZCZYZN PRZYLEGLYCH NAWIERZCHNI. NALEŻY UWZGLĘDNIĆ MOŻLIWOŚĆ JEJ REMONTU
 - ISTNIEJĄCE TRAWNIK - KOREKTA GEOMETRII WZDŁUŻ UTWARDZEŃ TERENU I
 - PROJEKTOWANY TRAWNIK W MIEJSCU ISTNIEJĄCEGO UTWARDZENIA

AUTORSKA PRACOWNIA ARCHITEKTURY "STYL"	
91 - 473 ŁÓDŹ UL. SKARBOWA 10 / 1 TEL. (0-42) 633-09-22 ; 601 22 22 89 e-mail apasty@onet.pl	
TEMAT:	PROJEKT REMONTU I MODERNIZACJI UTWARDZENIA TERENU WRAZ Z OSWIECZENIEM I ODWODNIENIEM TERENU
ADRES:	KUTNO UL. STASZICA 10, 10A, 10B, 10C
RODZAJ OPRACOWANIA:	PROJEKT BUDOWLANY
BRANŻA:	ARCHITEKTURA
PROJEKTANT:	ARCH. ANNA CHMIELAK UPR. BUD. NR 68/98 WŁ.
BRANŻA:	DROGOWA
PROJEKTANT:	MGR INŻ. MACIEJ CHAŁADAJ UPR. BUD. NR 272/87/98 WŁ.
RYSunek :	ZAGOSPODAROWANIE TERENU plansza zbiorcza
NR RYS.	2
SKALA :	1:500
DATA :	GRUDZIEŃ 2015